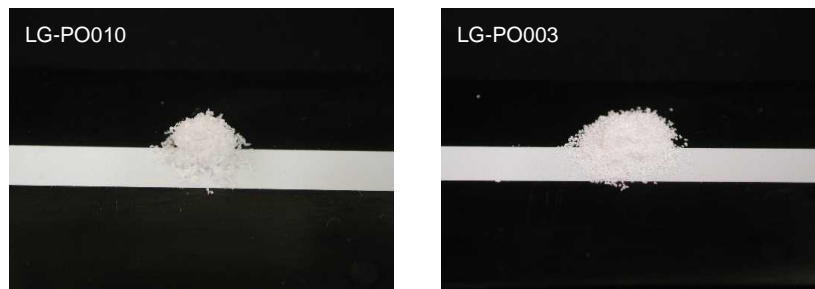


GC 研究用 scaffold(パウダー)

GC scaffold for research use (Powder)

GC 研究用 scaffold(パウダー)は乳酸系ポリマーでできた粉状スキャフォールドです。内部に無数の気孔が存在し、細胞が内部にまで侵入できるような構造を持っています。サイズも 2 種類ありますので、使用する用途にあうものをお選びください。スキャフォールド以外にもタンパク質の徐放担体、浮遊培養用キャリアーなど幅広い研究に使用することが可能です。



商品の特長

- ・無数の気孔を有するため、細胞をより多く接着させて培養できます。
- ・タンパク質との組み合わせによっては徐放性も期待できます。
- ・フェノール系溶剤に溶けますので RNA 抽出が容易です。
- ・サイズが 2 種類ありますので、各用途によって使い分けできます。

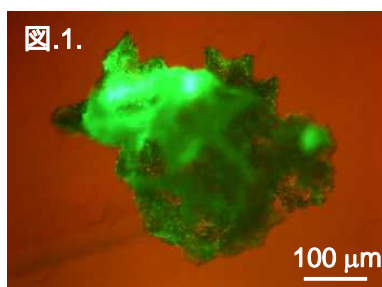


図.1.
GC 研究用 scaffold(パウダー)LG-PO003 に培養した間葉系幹細胞 (蛍光顕微鏡観察)

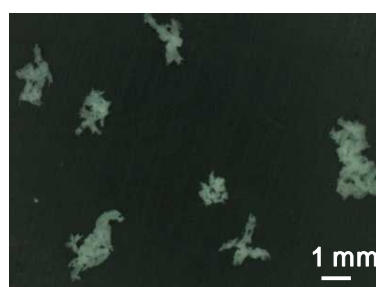


図.2.
GC 研究用 scaffold(パウダー) LG-PO010 の拡大写真

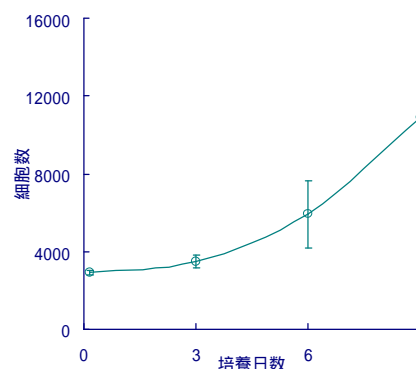


図.3.
GC 研究用 scaffold(パウダー)LG-PO010 上での間葉系幹細胞増殖挙動

製品仕様

カタログ番号	製品名	入数	メーカー希望小売価格
LG-PO010	GC 研究用 scaffold(パウダー)700-1000 μm	10 mg × 12	¥12,000-
LG-PO003	GC 研究用 scaffold(パウダー) -300 μm	10 mg × 12	¥15,000-

組成: PLGA(DL-乳酸-グリコール酸共重合体) (LA:GA=75:25, MW=約 120,000)
保存: 冷蔵保存 (~ 10)
在庫が無い場合は商品のお届けに 3 週間ほどかかる場合がございますので、あらかじめご了承ください。

製品の仕様および外観は、改良のためお断りなく変更することがありますので、ご了承ください。
掲載の参考データは 2007 年 7 月現在のものです。

0707261

株式会社 ジーシー

研究所 / 研究用器材 お客様窓口

東京都板橋区蓮沼町 76-1

<http://www.gcbiolabs.com/>