

GC 研究用 scaffold(ブロック)

GC scaffold for research use (Block)

GC 研究用 scaffold(ブロック)は細胞や組織の研究用材料として開発された商品です。
生体親和性が高く、生分解性を有するユニークな原料乳酸系ポリマーは独特の表面性状を有しています。
細胞に優しい表面は最適な培養面となり、細胞を育てるための苗床の役割を果たします。

商品の特長

- ・細胞を接着させて培養することが可能です。
- ・円柱形状を保持した状態での培養が可能です。
- ・フェノール系溶剤に溶けますので RNA 抽出が容易です。
- ・24 ウェル 96 ウェル マイクロプレートに適合した形状です。

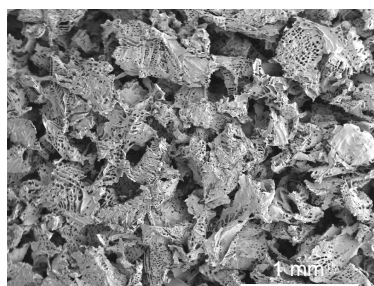


図.1.
GC 研究用 scaffold(ブロック)の表面 SEM 観察

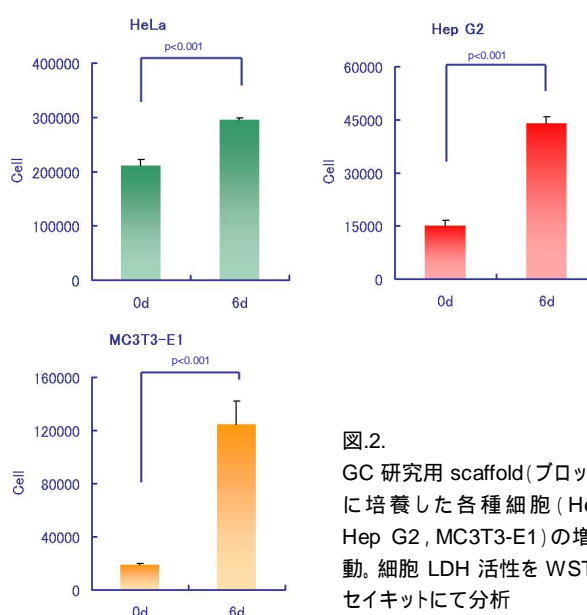


図.2.
GC 研究用 scaffold(ブロック)上に培養した各種細胞 (HeLa, Hep G2, MC3T3-E1)の増殖挙動。細胞 LDH 活性を WST アッセイキットにて分析

製品仕様

カタログ番号	製品名	入数	メーカー希望小売価格
LG-BL013	GC 研究用 scaffold(ブロック) 13 mm	12 個	¥48,000-
LG-BL005	GC 研究用 scaffold(ブロック) 5 mm	24 個	¥30,000-

組成: PLGA(DL-乳酸-グリコール酸共重合体) (LA:GA=75:25, MW=約 120,000)
保存: 冷蔵保存 (~ 10)
在庫が無い場合は商品のお届けに 3 週間ほどかかる場合がございますので、あらかじめご了承ください。

製品の仕様および外観は、改良のためお断りなく変更することがありますので、ご了承ください。
掲載の参考データは 2007 年 3 月現在のものです。

0707261

株式会社 ジーシー

研究所 / 研究用器材 お客様窓口

東京都板橋区蓮沼町 76-1

<http://www.gcbiolabs.com/>